

# LOMU SPĒLE EIROPAS PARLAMENTA DEPUTĀTA LOMĀ



LOMU SPĒLES IZVĒRTĒJUMS

PIEREDZE?



# LOMU SPĒLES IZVĒRTĒJUMS

	LĪDZĪBAS	ATŠĶIRĪBAS
FORMA		
SATURS		

# LOMU SPĒLES IZVĒRTĒJUMS

	<b>LĪDZĪBAS?</b>	<b>ATŠĶIRĪBAS</b>
<b>FORMA</b>		
<b>SATURS</b>		

# LOMU SPĒLES IZVĒRTĒJUMS: LĪDZĪBAS

Tematiskās  
komitejas  
Eiropas  
Parlamentā



Meeting of a thematic committee in the European Parliament © European Union 2019, source EP

# LOMU SPĒLES IZVĒRTĒJUMS: LĪDZĪBAS

Interešu  
grupas



# LOMU SPĒLES IZVĒRTĒJUMS: LĪDZĪBAS

Balsošana,  
paceļot roku



# LOMU SPĒLES IZVĒRTĒJUMS: LĪDZĪBAS

Vairākuma  
lēmumi



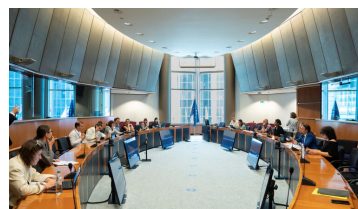
Vairākums = vairāk nekā puse klātesošo deputātu balsu (t. i., vismaz puse + viena balss).  
Attēlā: klātesot 623 deputātiem, 245 balso "par", 353 — "pret" un 25 atturas.

# LOMU SPĒLES IZVĒRTĒJUMS

## LĪDZĪBAS?

## ATŠĶIRĪBAS

FORMA



SATURS

# LOMU SPĒLES IZVĒRTĒJUMS: LĪDZĪBAS

Izmantotie  
argumenti

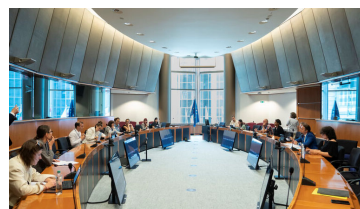


# LOMU SPĒLES IZVĒRTĒJUMS

## LĪDZĪBAS

## ATŠĶIRĪBAS

FORMA



SATURS

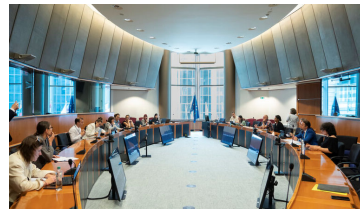


# LOMU SPĒLES IZVĒRTĒJUMS

## LĪDZĪBAS

## ATŠĶIRĪBAS?

FORMA

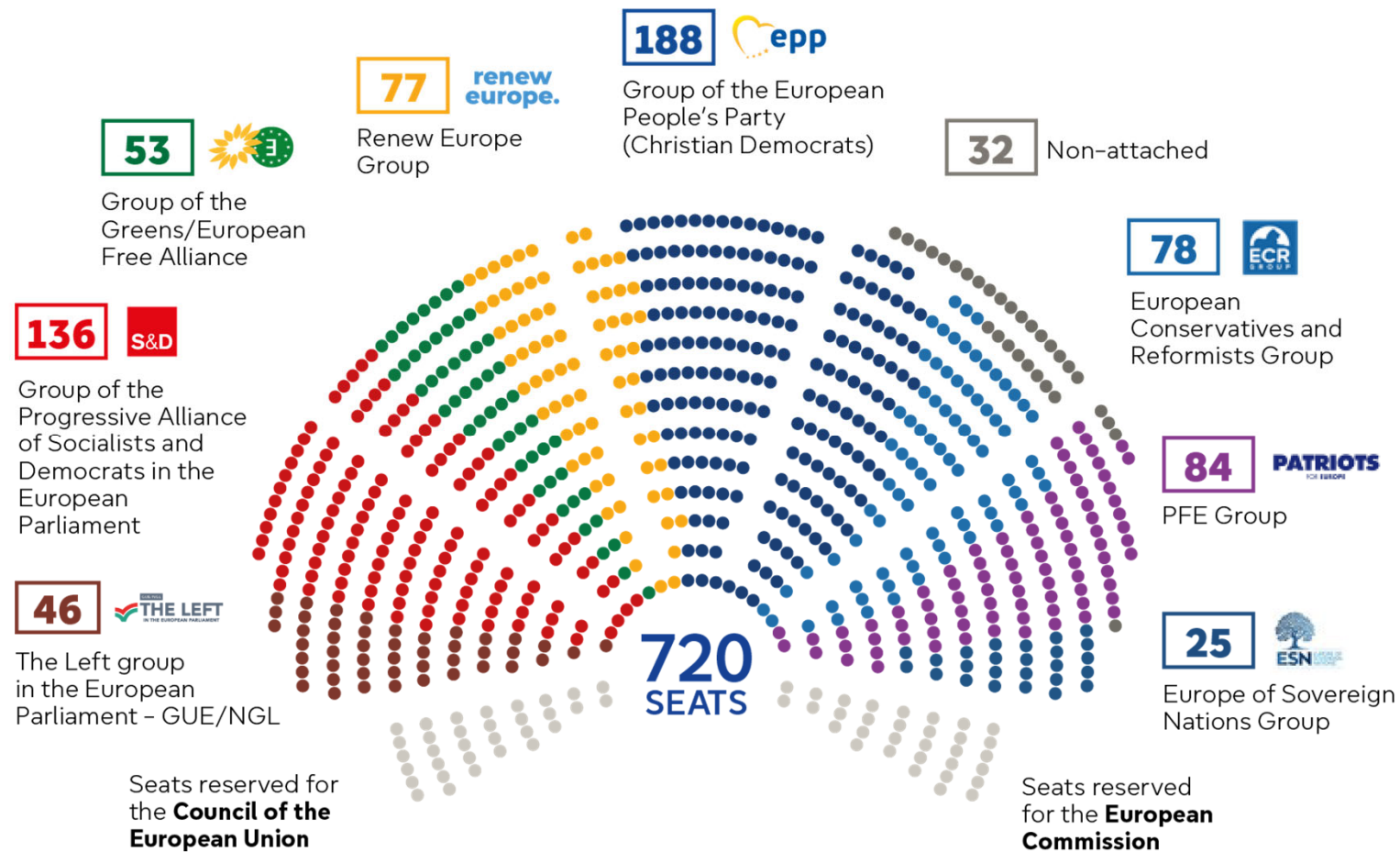


SATURS



# LOMU SPĒLES IZVĒRTĒJUMS: ATŠĶIRĪBAS

Politiskās  
grupas  
Eiropas  
Parlamentā



Politisko grupu vietu sadalījums 2025. gadā. Var mainīties. Plašāku informāciju sk.

<https://www.europarl.europa.eu/about-parliament/lv/organisation-and-rules/organisation/political-groups>

# LOMU SPĒLES IZVĒRTĒJUMS: ATŠKIRĪBAS

Kopīgas  
likumdošanas  
pilnvaras



Eiropas Savienības  
Padome



© Eiropas Savienība, 2025 - EP

Eiropas Parlaments



# LOMU SPĒLES IZVĒRTĒJUMS: ATŠKIRĪBAS

Sarežģītāka  
struktūra

Eiropas Parlamentā  
ir 720 deputāti.



ES ir 24 oficiālās valodas —  
vajadzīgi daudzi mutiskie tulki  
un rakstiskie tulkotāji.

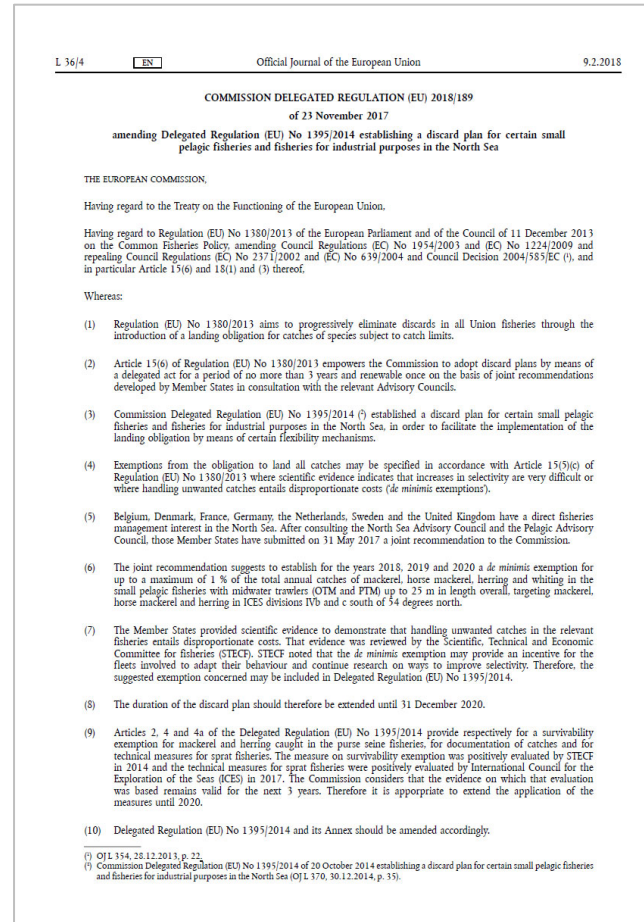


© Eiropas Savienība, 2025 - EP



# LOMU SPĒLES IZVĒRTĒJUMS: ATŠĶIRĪBAS

Sarežģītāka  
struktūra



Temati bieži ir tehniskāki



Detalizētāk izstrādāti likumprojekti

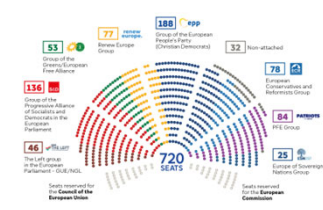
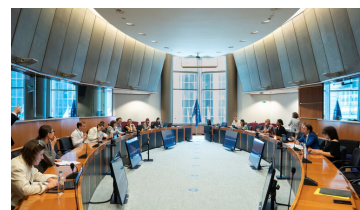


# LOMU SPĒLES IZVĒRTĒJUMS

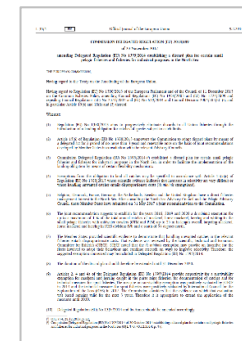
## LĪDZĪBAS

## ATŠKIRĪBAS

FORMA



SATURS





# LOMU SPĒLE EIROPAS PARLAMENTA DEPUTĀTA LOMĀ

Šī prezentācija ir daļa no mācību līdzekļa "EUROPE@SCHOOL – interaktīvas nodarbības par Eiropas Savienību".  
© Eiropas Savienību, 2025